



ZABEEL SARAY

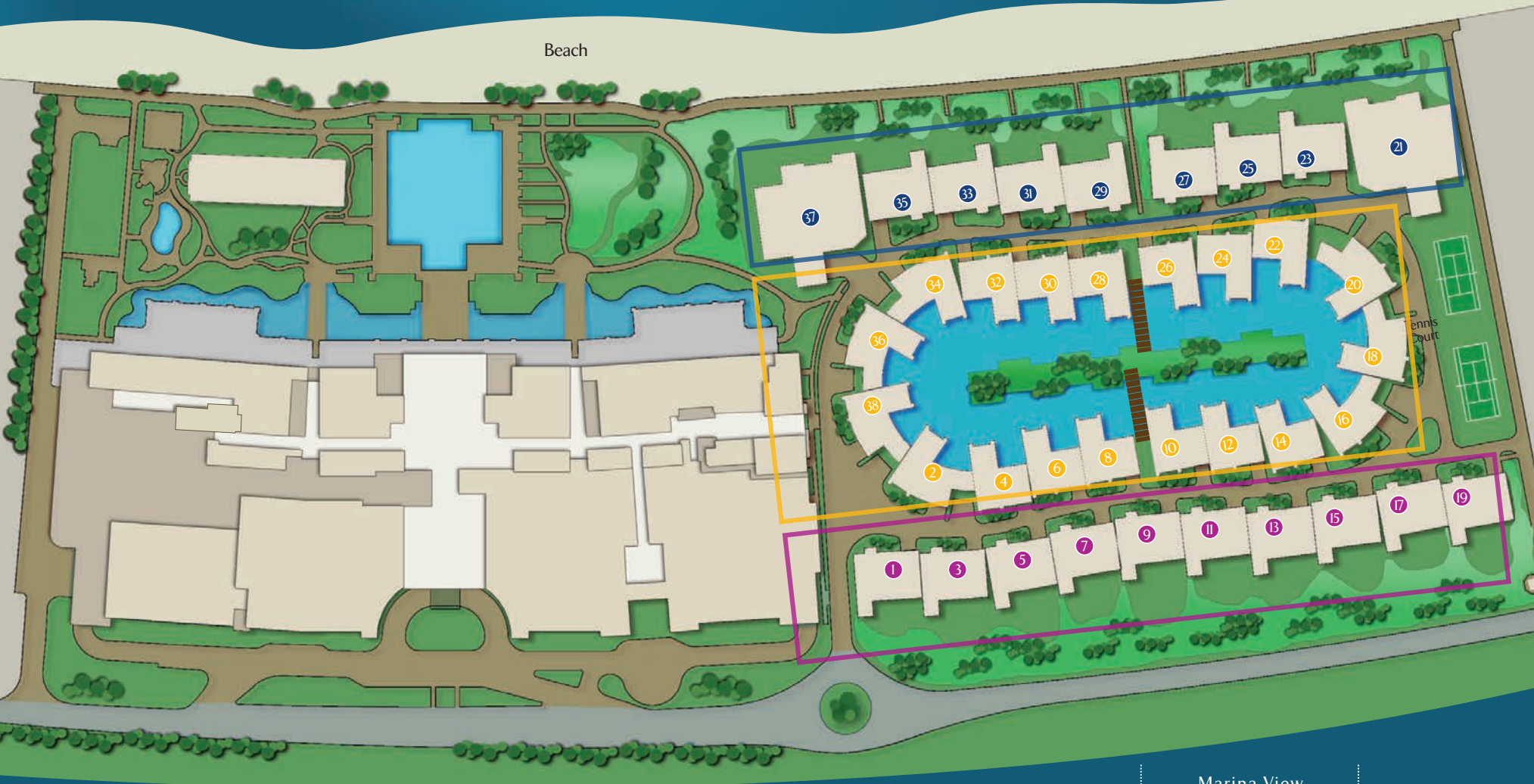
ROYAL RESIDENCE

عندما تلتقي الرفاهية بالهدوء
Luxury meets tranquility





Beach



- مساكن الشاطئ الملكية
- مساكن البحيرة الملكية
- مساكن الواجهة البحرية الملكية

- Beach Royal Residences
- Lagoon Royal Residences
- Seafront Royal Residences

Marina View



الوجهة المثالية لأسلوب حياة مترف

استمتع بإطلالات لا مثيل لها على الخليج العربي من شرفتك الخاصة المحاطة بأجواء مُشمسة رائعة واسترخ مع النسيم اللطيف المتدفق إلى مسكنك الواسع. استمتع بالهدوء والسكينة والإحساس بالمتعة والروعة وسط الحدائق الاستوائية المورقة وحول مسبح على شكل بحيرة.

بُنيت المساكن الملكية الحصرية في رويال ريزيدنسز، والبالغ عددها 38 مسكنًا، بأسلوب يعكس نمط الفترة العثمانية المترفة، ولمزيد من التميز نفذت هذه المساكن بأرقى المواد وأكثرها جودة، كالرخام التركي الفاخر والخشب الداكن والسيراميك المستورد من مدينة إزنيق القديمة التي تقع في المنطقة الغربية من الأناضول. تتمتع هذه المساكن الملكية بأرقى المواصفات مع الاهتمام البالغ بالتفاصيل، ويوفر كل مسكن منها إمكانية الوصول إلى واجهة شاطئية خاصة والعديد من المرافق فئة الخمس نجوم.

The epitome of luxurious living

Take in unsurpassable views of the Arabian Gulf from your private sun terrace. Unwind and feel the soft ocean breeze streaming through your spacious residence. Relax and focus purely on the beautiful pleasures of life.

Gathered around a magnificent lagoon pool and set amidst lush tropical gardens, 38 exclusive Royal Residences capture the spirit of the Ottoman era, featuring the finest materials, including Turkish marble, rich dark wood and exterior ceramics from the ancient town of Iznik in Western Anatolia. Built to the highest specifications and with impeccable attention to detail, every residence offers access to a private pristine beachfront and the myriad of five-star facilities.



مسكن الشاطئ الملكي

في مسكن الشاطئ الملكي ستستمتع بأوقات للذكرى لما تتميز به من طراز فاخر وأجواء رحيبة توفر الراحة مع إطلالات خلابة على الخليج العربي، وإمكانية الوصول المباشر إلى شاطئ خاص. بالإضافة إلى غرف معيشة جذابة، ومسبح خاص، ومطبخ مجهز بالكامل، ومصعد خاص، وغرفة للمساعد، وخدمة الخادم الشخصي، وموقف خاص للسيارات، ومدخل خاص، وحديقة مثالية لعشاء رومانسي أو حفلات الشواء العائلية.

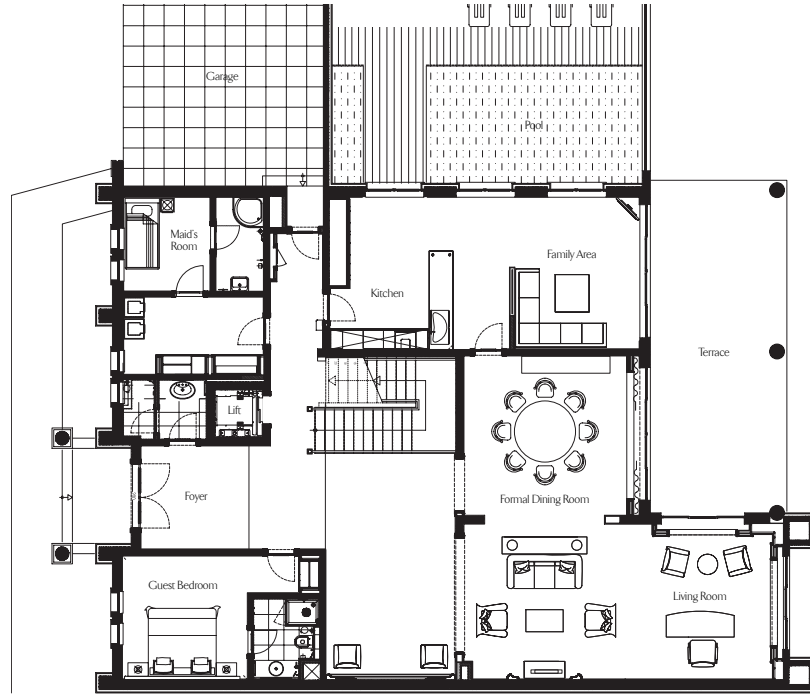
ونظرًا لكونها مستوحاة من بيوت الضيافة الملكية في العصر العثماني، تعد هذه المساكن الأخاذة مثالاً للفخامة. بالإضافة إلى الأرضيات الرائعة من الرخام والباركيه، وتتميز المساحات الواسعة بأثاث خشبي داكن وبتصميم تركي راق، مع لمسات ذهبية أنيقة ودرجات اللون العاجي.

Beach Royal Residences

Create unforgettable memories in a private Beach Royal Residence, with luxurious style, spacious comfort, stunning views of the Arabian Gulf and direct private beach access. Each of the residences features inviting living areas, a private pool, fully-equipped kitchen, maid's quarters, private parking, a private entrance and private elevator, and a garden that is perfect for romantic dinners or family barbecues.

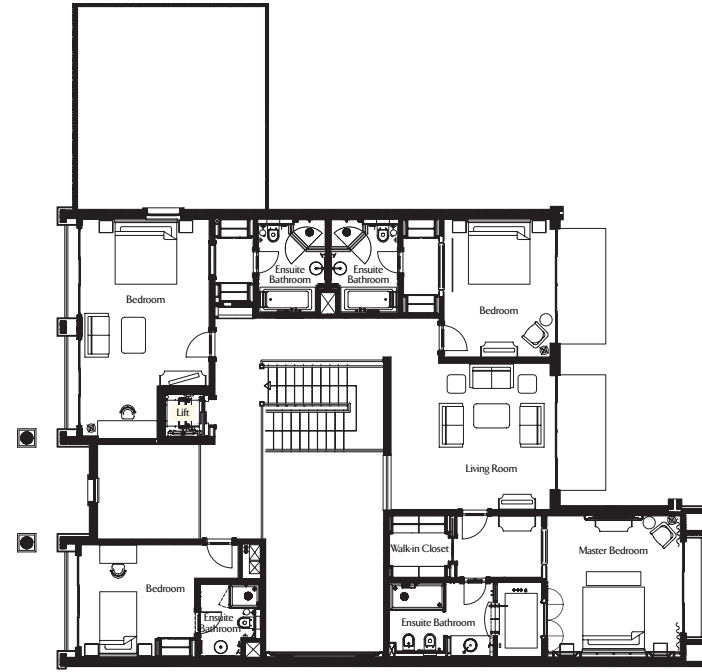
Inspired by the royal guesthouses of the majestic Ottoman era, these breathtaking residences are a modern expression of opulence. Paved with beautiful marble and wood parquet flooring, the generous interior spaces feature sophisticated dark wood furnishings with Turkish motifs in elegant tones of ivory and gold.





5 BEDROOM
BEACH ROYAL RESIDENCES -
GROUND FLOOR

٥ غرف
مسكن الشاطئ الملكية -
الطابق الأرضي



BEACH ROYAL RESIDENCES - FIRST FLOOR

مسكن الشاطئ الملكية - الطابق الأول

UNIT 35	
Total area	4443 sq ft
Built up area	7,758 sq ft
Sales Price - Upfront (AED)	33,000,000 AED
Sales Price - Upfront (USD)	8,992,000 USD

All dimensions are in imperial and metric, and measured to structural elements and exclude wall finishes and construction tolerances. 2. All materials, dimensions, and drawings are approximate only. 3. Information is subject to change without notice, at the developer's absolute discretion. 4. Actual area may vary from the stated area. 5. Drawings not to scale. 6. All images used are for illustrative purposes only and do not represent the actual size, features, specifications, fittings, and furnishings. 7. The developer reserves the right to make revisions/alterations, at its absolute discretion, without any liability whatsoever. 8. Availability, pricing, sales terms and conditions are subject to change without notice at the developer's discretion.

All dimensions are in imperial and metric, and measured to structural elements and exclude wall finishes and construction tolerances. 2. All materials, dimensions, and drawings are approximate only. 3. Information is subject to change without notice, at the developer's absolute discretion. 4. Actual area may vary from the stated area. 5. Drawings not to scale. 6. All images used are for illustrative purposes only and do not represent the actual size, features, specifications, fittings, and furnishings. 7. The developer reserves the right to make revisions/alterations, at its absolute discretion, without any liability whatsoever. 8. Availability, pricing, sales terms and conditions are subject to change without notice at the developer's discretion.



Seafront Royal Residences

Escape to a luxuriously stylish sanctuary of warmth in a spacious Seafront Royal Residence, overlooking exquisitely landscaped gardens and the turquoise hues of the Arabian Gulf. Enjoy a lavish life of unparalleled comfort with generous living spaces, a private pool, private beach access, fully-equipped kitchen, private parking, private entrance, elevator, and garden.

Exquisite chandeliers, marble and wooden floors impress upon arrival, as do the Ottoman-inspired furnishings in dark wood, accented by majestic Turkish-style furniture, soft carpets and stylish accessories. Each residence is decorated in rich shades of gold and ivory, featuring silken fabrics with beautiful patterns.

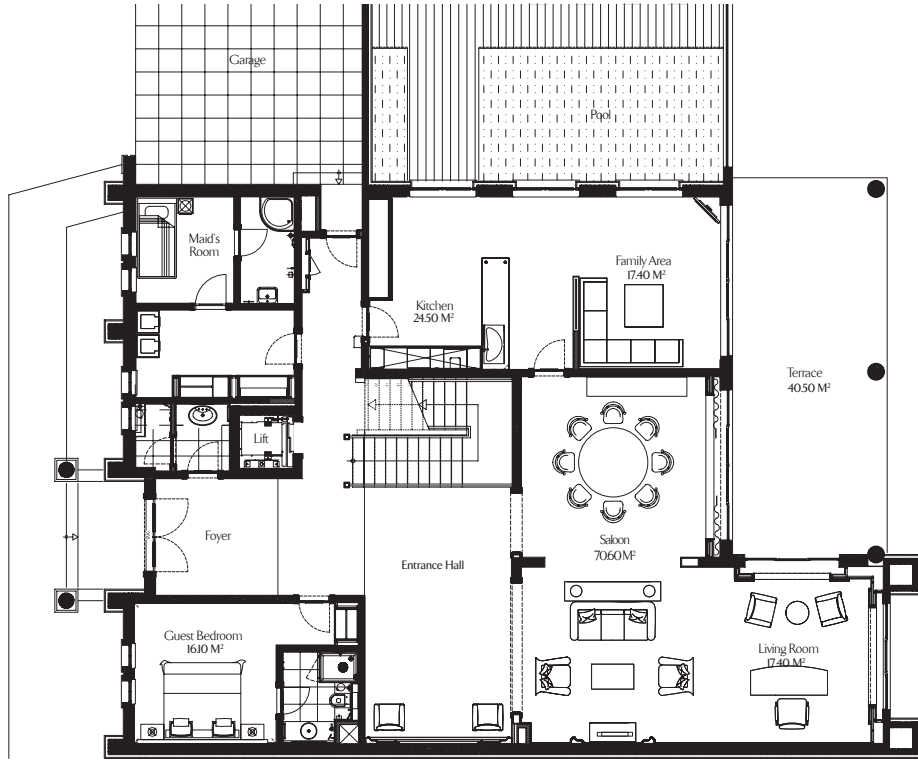


مساكن الواجهة البحرية الملكية

مساكن أنيقة وفاخرة بإطلالة مذهلة على الحدائق الرائعة والخليج العربي، مما يجعلها ملاذاً ساحراً. كما يمكنك الاستمتاع بإقامة فخمة في أجواء من الراحة التي لا مثيل لها مع غرف معيشة واسعة، ومسبح خاص، وإمكانية الوصول إلى الشاطئ الخاص، ومطبخ مُجهز بالكامل، ومصعد، وموقف سيارات، وحديقة خاصة ومدخل خاص.

يتميز المسكن بثريات رائعة وأرضيات رخامية وخشبية تأخذ الأنظار عند الوصول، ذلك إلى جانب المفروشات المستوحاة من الطراز العثماني والمصنوعة من الخشب الداكن، وكذلك الأثاث الملكي الفخم المُصمم على الطراز التركي، والسجاد الناعم والإكسسوارات الأنيقة. وكل غرفة مزينة بلمسات من اللونين الذهبي والعاجي وتضم حرير بزخارف جذابة.

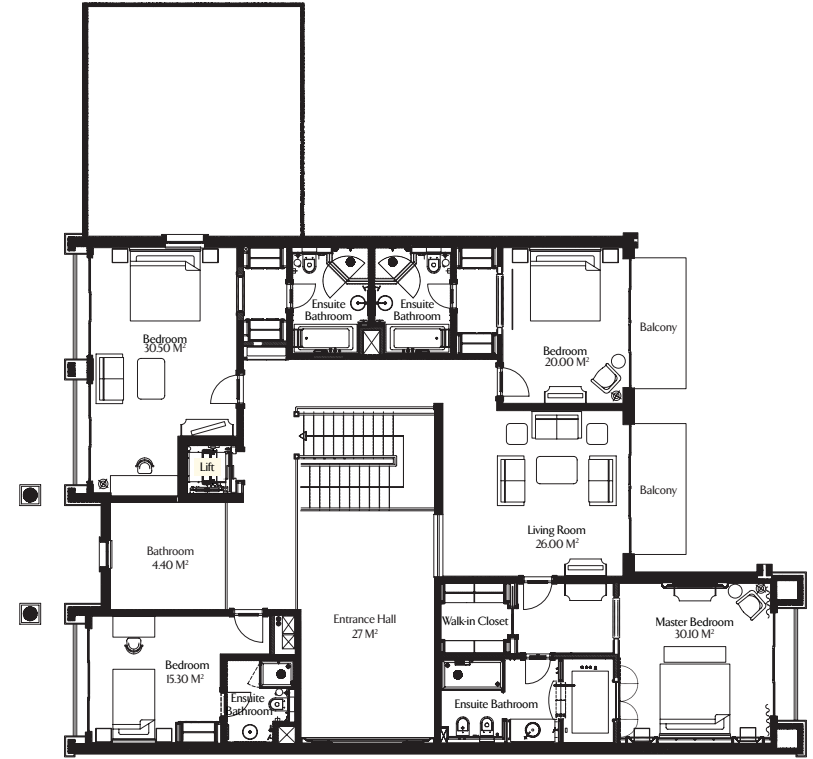




5 BEDROOM
SEAFRONT ROYAL RESIDENCES
GROUND FLOOR

٥ غرف
مساكن الواجهة البحرية الملكية
الطابق الأرضي

All dimensions are in imperial and metric, and measured to structural elements and exclude wall finishes and construction tolerances. 2. All materials, dimensions, and drawings are approximate only. 3. Information is subject to change without notice, at the developer's absolute discretion. 4. Actual area may vary from the stated area. 5. Drawings not to scale. 6. All images used are for illustrative purposes only and do not represent the actual size, features, specifications, fittings, and furnishings. 7. The developer reserves the right to make revisions/alterations, at its absolute discretion, without any liability whatsoever. 8. Availability, pricing, sales terms and conditions are subject to change without notice at the developer's discretion.



SEAFRONT ROYAL RESIDENCES - FIRST FLOOR

مساكن الواجهة البحرية الملكية - الطابق الأول

UNIT 1,3,7

Total area	4,443 sq ft
Built up area	7,758 sq ft
Sales Price - Upfront (AED)	29,000,000 AED
Sales Price - Upfront (USD)	7,902,000 USD

All dimensions are in imperial and metric, and measured to structural elements and exclude wall finishes and construction tolerances. 2. All materials, dimensions, and drawings are approximate only. 3. Information is subject to change without notice, at the developer's absolute discretion. 4. Actual area may vary from the stated area. 5. Drawings not to scale. 6. All images used are for illustrative purposes only and do not represent the actual size, features, specifications, fittings, and furnishings. 7. The developer reserves the right to make revisions/alterations, at its absolute discretion, without any liability whatsoever. 8. Availability, pricing, sales terms and conditions are subject to change without notice at the developer's discretion.



Lagoon Royal Residences

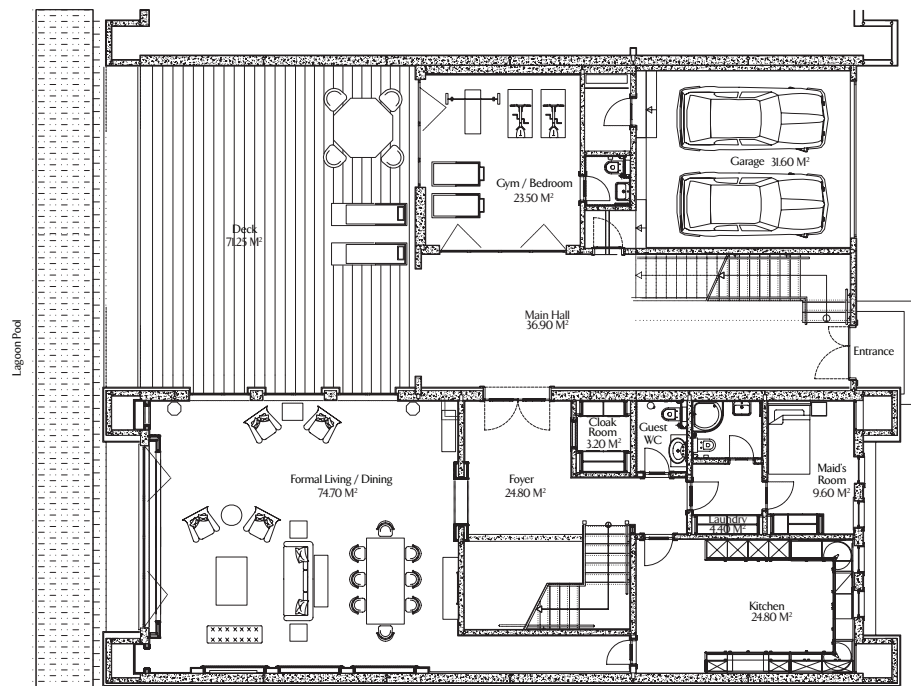
Revel in unrivalled luxury in the idyllic seclusion of your very own Lagoon Royal Residence, with soothing views and direct access to the lagoon. Residences offer expansive living spaces, fully-equipped kitchen, private terrace and deck, reflection pools, private parking and entrance, as well as the option to choose between having a private gym, children's playroom or extra guest bedroom.

Set in lush landscaped gardens, bask in the regal hospitality of these Ottoman-style houses, where timeless Turkish motifs blend seamlessly with contemporary interiors that feature rich, dark wood parquet flooring and elegant furniture, beautifully highlighted by opulent fabrics and plush carpets in splendid shades of gold and ivory.

مساكن البحيرة الملكية

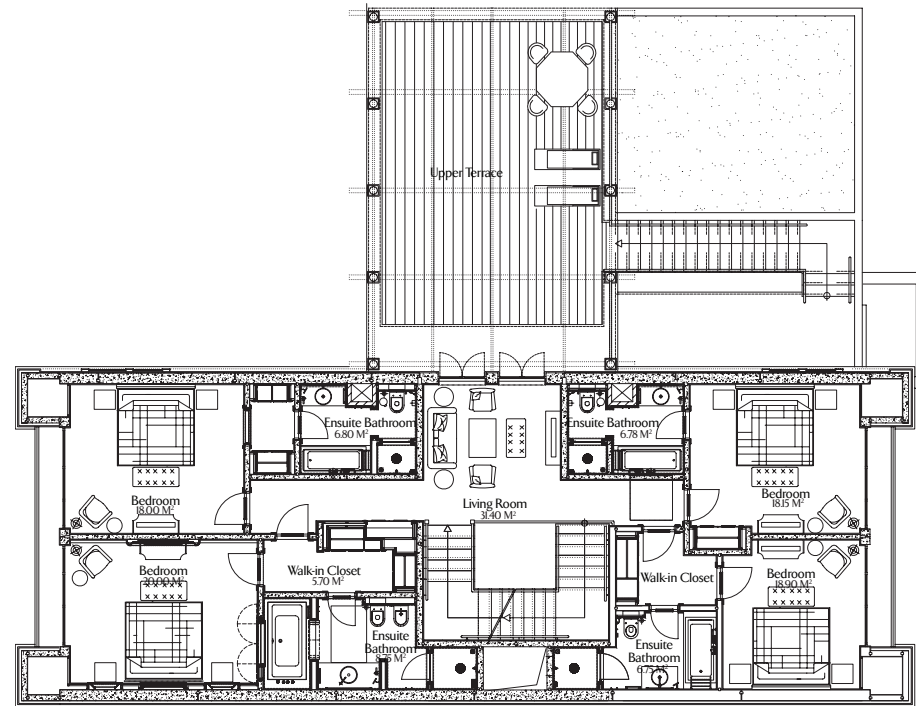
انطلق في رحلة ضمن أجواء من الرفاهية المتميزة في مساكن البحيرة الملكية والتي تتميز بأجواء مثالية تمنح الخصوصية، بالإضافة إلى إطلالات رائعة على البحيرة مع إمكانية الوصول المباشر إليها. توفر هذه المساكن مساحات واسعة مع إمكانية الاختيار بين صالة ألعاب رياضية خاصة أو غرفة لعب للأطفال أو غرفة نوم إضافية، ذلك بالإضافة إلى مطبخ مُجهز بالكامل، شرفة خاصة وتراس، مسابح ساحرة وكذلك مواقف خاصة للسيارات ومدخل خاص.

وبفضل ما تتميز به من موقع في وسط المناظر الطبيعية للحدائق المورقة ستستمتع بأجواء من الرفاهية والفخامة في هذه المساكن المستوحاة من الطراز العثماني، حيث تمتزج الزخارف والتصميمات التركية التقليدية مع التصميمات الداخلية المعاصرة بصورة لا مثيل لها، وتتميز بأرضيات خشبية غنية داكنة اللون وأثاث أنيق ومميز بأقمشة فخمة وسجاد فاخر بلمسات من اللونين الذهبي والعاقي.



4+1-BEDROOM
LAGOON ROYAL RESIDENCES
GROUND FLOOR

١+٤ غرف
مسكن البحيرة الملكية
الطابق الأرضي



LAGOON ROYAL RESIDENCES - FIRST FLOOR

مسكن البحيرة الملكية - الطابق الأول

UNIT	12	14	16	18	20	22	24
Extra room use	Gym	Kids room	Bedroom	Bedroom	Bedroom	Kids room	Gym
Total area	4011 sq ft	4009 sq ft	4675 sq ft	4664 sq ft	4849 sq ft	4170 sq ft	4128 sq ft
Built up area	6843 sq ft	6791 sq ft	7956 sq ft	7945 sq ft	8131 sq ft	6967 sq ft	6925 sq ft
Sales Price - Upfront (AED)	22,000,000 AED		26,000,000 AED			22,000,000 AED	
Sales Price - Upfront (USD)	5,995,000 USD		7,085,000 USD			5,995,000 USD	

	26	28	30	32	34	36	38
Extra room use	Kids room	Gym	Kids room	Bedroom	Bedroom	Bedroom	Bedroom
Total area	4158 sq ft	4044 sq ft	3967 sq ft	4039 sq ft	4664 sq ft	4685 sq ft	4682 sq ft
Built up area	6956 sq ft	6841 sq ft	6765 sq ft	6837 sq ft	7945 sq ft	7967 sq ft	8114 sq ft
Sales Price - Upfront (AED)	22,500,000 AED		22,000,000 AED			26,000,000 AED	
Sales Price - Upfront (USD)	6,131,000 USD		5,995,000 USD			7,085,000 USD	

All dimensions are in imperial and metric, and measured to structural elements and exclude wall finishes and construction tolerances. 2. All materials, dimensions, and drawings are approximate only. 3. Information is subject to change without notice, at the developer's absolute discretion. 4. Actual area may vary from the stated area. 5. Drawings not to scale. 6. All images used are for illustrative purposes only and do not represent the actual size, features, specifications, fittings, and furnishings. 7. The developer reserves the right to make revisions/alterations, at its absolute discretion, without any liability whatsoever. 8. Availability, pricing, sales terms and conditions are subject to change without notice at the developer's discretion.





Zabeel Saray Hotel

1 Main Entrance

Entertainment

- 1 Private Screening Room
- 2 The Music Hall
- 3 Sinbad's Kids Club

Restaurants, Bars and Lounges*

- 1 The Rib Room - British Steakhouse
- 2 Imperium Restaurant - International Buffet
- 3 Voda Bar - Uber-chic bar
- 4 Sultan's Lounge - Lobby lounge
- 5 Al Nafoorah Restaurant - Authentic Lebanese cuisine
- 6 Lalezar - Turkish cuisine
- 7 Amala Restaurant - Northern Indian cuisine
- 8 Club Lounge - Exclusive lounge
- 9 Plaj - Mediterranean-inspired cuisine

Health and Recreation

- 1 Talise Ottoman Spa & Fitness
- 2 Main Pool
- 3 Children's Pool
- 4 Children's Playground
- 5 Watersports
- 6 Tennis Courts

*20% discount off F&B for Royal Residences owners.



فندق زعبيل سراي

1 المدخل الرئيسي

الترفيه

- 1 السينما
- 2 ذا ميوزيك هول
- 3 نادي السنباد للأطفال

المطاعم والمقاهي والردهات*

- 1 ذا ريب روم - مطعم لحوم بريطاني الأصيل
- 2 مطعم إمبريوم - بوفيه المأكولات العالمية
- 3 مقهى فودا بار - بار عصري وأنيق
- 4 ردهة السلطان - ردهة البهو
- 5 مطعم النافورة - روائح المأكولات اللبنانية
- 6 مطعم لاليزار - مأكولات تركية عثمانية أصيلة
- 7 مطعم أمالا - مأكولات هندية من المنطقة الشمالية
- 8 ردهة النادي - ردهة حصرية
- 9 بلاج - مأكولات مستوحاة من المطبخ المتوسطي

الصحة والترفيه

- 1 تاليس سبا العثماني ومركز تاليس للياقة البدنية
- 2 المسبح الرئيسي
- 3 مسبح الأطفال
- 4 ملعب الأطفال
- 5 الألعاب المائية
- 6 ملاعب التنس

*خصم ٢٠٪ في المطاعم والمقاهي لملاك رويال ريزيدنسز



فندق زعيل سراي تجارب ممتعة في أجواء تتميز بالروعة والفخامة

استمتع برحلة مع المذاقات الراقية عبر تسع مطاعم والصالات في المنتجع. يتميز المنتجع بالأماكن الفخمة والمذهلة، في كل مكان في الرويال ريزيدنسز يعكس غنى التراث الثقافي للعصر العثماني مع أجواء الضيافة المعاصرة.

اكتشف الفخامة المذهلة التي تمنحها هذه الوجهة المميزة واجعل من كل وجبة مناسبة مميزة، حيث يمكنك الاستمتاع بمجموعة من الخيارات، بدءاً من المطاعم المرموقة إلى الأمسيات النابضة بالحياة والنكهات المحلية، بالإضافة إلى الأطباق العالمية التي تجعل من كل تجربة أروع ما يمكن.

Zabeel Saray Hotel Delectable experiences amidst magnificence

Embark on a journey of sophisticated culinary opportunities across nine restaurants and lounges in the resort. Known for their lavish and spectacular settings, every venue in the Royal Residences reflects the cultural heritage of the Ottoman era with contemporary hospitality.

Discover the exquisite grandeur that is synonymous with this iconic destination and make every meal an occasion as you select from a host of options. From signature dining to vibrant nights and from regional flavours to international cuisine, each culinary experience is as exceptional as the next.



دلل حواسك في تجربة إستثنائية

منتجع تاليس العثماني يُعد منتجع تاليس العثماني أحد أكبر وأفخم منتجع في الشرق الأوسط كما أنه حائز على العديد من الجوائز العالمية، فهو يغطي مساحة 8,200 متر مربع، ومزود بـ 42 غرفة فريدة موزعة على طابقين، ويضم جناح خاص للأرواح. يحتل منتجع تاليس العثماني كصدارة تتعلق بالأسترخاء والفخامة والسكينة، فقد تم تصميمه بحيث يمنح أكبر اهتمام ممكن براحة الأشخاص وتوفير ما يناسبهم، وذلك عبر مجموعة من المرافق الاستثنائية والعلاجات المتخصصة مما يجعل منه الوجهة المثالية للاسترخاء وتجديد النشاط. يمكن لنزلاء الفندق والرويال ريزيدنسز، الاستمتاع بالدخول المجاني إلى منتجع تاليس العثماني والمرافق المتنوعة التابعة له والتي تتضمن:

- غرف بخار وساونا وجاكوزي، بالإضافة إلى كراسٍ رخامية دافئة و«دوشات» مذهلة وغرفة الثلج.
- مسبح داخلي للعلاج بالمياه المالحة.
- مركز للياقة بدنية مُجهز بالكامل.

Awaken the senses on the path to self-discovery

The Talise Ottoman Spa is an award-winning spa and one of the largest and most luxurious in the Middle East, with 42 individual treatment rooms and a VIP couple's area spread out over two floors with 8,200 square-metres of rejuvenating comfort. At the forefront of relaxation, rejuvenation and luxury, the spa is designed around a person-centric model to ensure that the selection of bespoke treatments and facilities for guests make it the ultimate destination of wellbeing. Residents at the Royal Residences can enjoy complimentary access to The Talise Ottoman Spa and its iconic facilities, including:

- Steam rooms, saunas, jacuzzi, heated marble beds, adventure showers and snow rooms.
- Indoor salt water Thalassotherapy swimming pools.
- Fully-equipped fitness centre.



ميراس | MERAAS

© جميع الحقوق محفوظة لميراس القابضة ش.ذ.م.م. 2017
لا يجوز نسخ أي جزء من هذا المنشور في أي شكل مادي (ويشمل ذلك التصوير أو التخزين على أي من الوسائط الإلكترونية)
دون الحصول على إذن كتابي من مجموعة شركات ميراس القابضة.

© Meraas Holding LLC 2017

All rights reserved. No part of this publication may be reproduced in any material form (including photocopying or storage in any medium by electronic means) without the written permission of Meraas Holding.